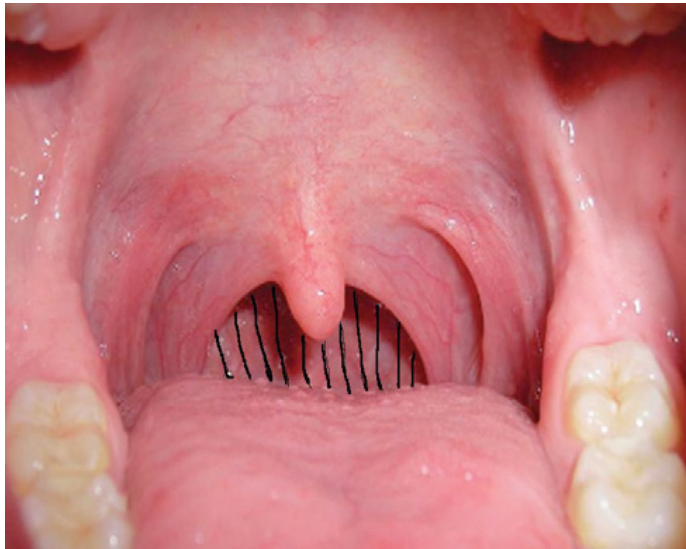


Abstrich Selbstabnahme:

1. Waschen Sie sich gründlich die Hände.
2. Legen Sie den Inhalt des Päckchens, das Sie bekommen haben, auf einer sauberen Oberfläche bereit. Dies umfasst:
 - Das Röhrchen mit dem Abstrichtupfer
 - Ein Päckchen mit einem Alkoholtupfer
 - Eine Plastiktüte mit Saugelinlage
 - Das Auftragsformular (Selbstzahlerschein oder Überweisungsschein vom Arzt)
 - Eine Rücksendebox aus brauner Pappe mit der Adresse unseres Labors
3. Öffnen Sie das Röhrchen indem Sie den Deckel mit dem angehängten Tupfer abnehmen (je nach Modell ist der Deckel geschraubt oder gesteckt).
4. Streichen Sie mit dem Tupfer mit einer Hin- und Her-Bewegung Ihre Rachenhinterwand ab (s. schraffierte Fläche in der Abbildung).
5. Hilfreich ist hierbei ein gut ausgeleuchteter Spiegel. Es ist wichtig, dass der Tupfer wirklich ganz nach hinten, unter dem Gaumensegel vorbei, geführt wird. Ein Würgereflex ist normal und ein gutes Zeichen, dass man an der richtigen Stelle ist.



Quelle: Deutsche Gesellschaft für Allgemeinmedizin und Familienmedizin (DEGAM) e.V.

6. Wir empfehlen, mit demselben Tupfer auch noch in einer leicht rotierenden Bewegung möglichst tief die Nasenlöcher abzustreichen. Dies ist, z.B. bei anatomischen Besonderheiten ggf. auch verzichtbar.
7. Führen Sie den Tupfer wieder in das Röhrchen ein und verschließen Sie das Röhrchen wieder sorgfältig (je nach Modell durch Stecken oder Drehen).
8. Öffnen Sie das Päckchen mit dem Alkoholtupfer und wischen Sie das Röhrchen gründlich von außen mit dem Alkoholtupfer ab.
9. Waschen Sie sich wieder die Hände.
10. Legen Sie das Röhrchen in den Plastikbeutel und verschließen diesen.
11. Falten oder rollen Sie den Plastikbeutel zusammen und legen sie ihn in die braune Rücksendebox.
12. Legen Sie das Auftragsformular obenauf. Ohne das Formular kann der Auftrag nicht bearbeitet werden. Das Formular muss unterschrieben sein, bei einem Selbstzahlerauftrag von Ihnen bzw. dem Rechnungsempfänger. Wenn Sie von Ihrem Arzt einen Überweisungsschein bekommen haben, muss dieser die Unterschrift vom Arzt tragen.
13. Verschließen Sie die Rücksendebox mit einem Streifen Klebefilm, um ein unbeabsichtigtes Öffnen der Box während des Transports zu verhindern.
14. Werfen Sie die Box in den Briefkasten.
15. Sie bzw. Ihr behandelnder Arzt erhalten den Befund in wenigen Tagen mit der Post.